

## DECISION DU PRESIDENT.CA 023-2022

**Vu le décret 71-871 du 25 octobre 1971 portant création de l'Université d'Angers ;**  
**Vu les articles L123-1 à L123-9 du code de l'éducation ;**  
**Vu le livre VII du code de l'éducation et notamment son article L719-7 ;**  
**Vu les statuts et règlements de l'Université d'Angers, tels que modifiés le 30 septembre 2021 ;**  
**Vu la délibération CA003-2020 du 17 février 2020 relative à l'élection du Président de l'Université d'Angers ;**  
**Vu la délibération CA015-2020 du 12 mars 2020 portant délégation de compétences du Conseil d'administration au Président ;**  
**Vu l'arrêté n° 2021-067 du 25 mai 2021 portant délégation de signature en faveur de M. Olivier HUISMAN.**

**Objet de la décision**                      Demande d'adhésion de la Présidence

Conformément à sa délégation, le président de l'Université d'Angers décide d'approuver l'adhésion à PLANTE et CITE pour l'année 2022.

Le président rend compte, dans les meilleurs délais, au conseil d'administration des décisions prises en vertu de sa délégation.

*Par délégation et pour signature,*  
*Le Directeur Général des Services*  
**Olivier HUISMAN**

**Signé le 11 février 2022**

La présente décision est exécutoire immédiatement ou après transmission au Rectorat si elle revêt un caractère réglementaire. Elle pourra faire l'objet d'un recours administratif préalable auprès du Président de l'Université dans un délai de deux mois à compter de sa publication ou de sa transmission au Rectorat suivant qu'il s'agisse ou non d'une décision à caractère réglementaire. Conformément aux articles R421-1 et R421-2 du code de justice administrative, en cas de refus ou du rejet implicite consécutif au silence de ce dernier durant deux mois, ladite décision pourra faire l'objet d'un recours auprès du tribunal administratif de Nantes dans le délai de deux mois. Passé ce délai, elle sera reconnue définitive. La juridiction administrative peut être saisie par voie postale (Tribunal administratif de Nantes, 6 allée de l'Île-Gloriette, 44041 Nantes Cedex) mais également par l'application « Télérecours Citoyen » accessible à partir du site Internet [www.telerecours.fr](http://www.telerecours.fr)

**Mise en ligne le : 11 février 2022**



UNIVERSITE D'ANGERS

Service Facturier

40 RUE DE RENNES

BP 73532

49035 ANGERS Cedex

Numéro	Date	Code client	Date de validité	Mode de règlement	N° de Tva intracom
DE00000136	09/02/2022	UNIVANG	11/03/2022	Chèque ou virement	

Code	Description	Qté	P.U. HT	Montant HT	TVA
AR00001	Adhésion à l'association Plante & Cité Année 2022 <i>Validité du 01/01/2022 au 31/12/2022</i>	1,00	310,00	310,00	0,00

Devis gratuit. Les prix TTC sont établis sur la base des taux de TVA en vigueur à la date de remise de l'offre. Toute variation de ces taux sera répercutée sur les prix.

Taux	Base HT	Montant TVA
0,00	310,00	

Total HT	310,00
Total TVA	0,00
<b>Total TTC</b>	<b>310,00</b>

Angers, le 29 décembre 2021

Monsieur Christian ROBLEDO  
Président  
UNIVERSITE ANGERS  
40 RUE DE RENNES  
49035 ANGERS CEDEX

Objet : Appel à cotisation pour l'adhésion 2022 à Plante & Cité

Cher adhérent,

Avec plus de 670 structures adhérentes en 2021, la place de Plante & Cité, sa légitimité, son influence n'ont jamais été aussi importantes. Les collectivités territoriales, entreprises du paysage, centres de formation, de recherche, contribuent ensemble à faire grandir la place de la nature en ville et à faire progresser les pratiques sur le terrain. Chacune des structures adhérentes contribue au succès de cette dynamique. Le renouvellement de votre participation est essentiel.

2021 a été une année particulière pour la vie de notre association. L'assemblée générale du 15 juin a procédé au renouvellement du conseil d'administration et a été l'occasion de remercier chaleureusement François COLSON, Secrétaire représentant d'Agrocampus Ouest, qui quitte la gouvernance de l'association après 15 années d'engagement pour la création et le développement de Plante & Cité.

Parmi les faits marquants en 2021, nous vous rappelons la sortie de plusieurs guides dédiés au « zéro phyto » dans les terrains de sport en pelouse naturelle, aux revêtements perméables et bien sûr la publication annuelle n°7 intitulée « Associer santé et Espaces de nature ». Une vingtaine de webinaires et de visioconférences ont permis de diffuser les résultats des programmes d'études auprès de plus de 2000 participants en direct. 2021 c'est aussi le retour des journées techniques sur le terrain qui ont été accueillies par les villes de Rennes, de Montpellier et de Lyon.

En 2022, le centre technique coordonnera une vingtaine de programmes d'études et mettra l'accent sur les enjeux de la place du végétal dans la planification, de l'arbre en ville, et continuera de valoriser les impacts positifs de la nature en ville sur la santé. Nous célébrerons le 10<sup>ème</sup> anniversaire du label EcoJardin, une occasion de mettre en lumière la progression de la gestion écologique des espaces verts en France. Par ailleurs le congrès mondial IHC 2022 qui se tiendra à Angers sera une opportunité pour faire connaître les travaux du centre technique à l'échelle internationale.

Le montant de la cotisation est inchangé en 2022. Il est de **310 €** pour votre structure.

Le document joint rappelle brièvement les activités 2021 et les perspectives 2022 et les services de Plante & Cité.

L'avis de renouvellement sera envoyé par mail au contact référent de votre structure : **Monsieur Mustapha EL HANNANI**  
Si ce contact avait changé, je vous serais reconnaissant de bien vouloir nous en informer et prendre contact avec Martine Rusin, assistante administrative : [martine.rusin@plante-et-cite.fr](mailto:martine.rusin@plante-et-cite.fr) - 02 22 06 14 16

Je vous remercie par avance de votre renouvellement d'adhésion, et vous prie d'agréer, Cher adhérent, mes plus sincères salutations.

Christophe BECHU  
Président de Plante & Cité  
Maire d'Angers



PJ : - Faits marquants 2021 et perspectives 2022

**Date limite pour confirmer votre adhésion en 2022 : le 15 février 2022**





## NOS SERVICES

AUX AGENTS ET AUX SALARI S DES STRUCTURES ADH RENTES

### SUIVEZ NOS WEBINAIRES EN DIRECT

Sur un cr neau d'1 heure, un charg  de mission vous pr sente l'essentiel des connaissances   retenir sur un sujet sp cifique et r pond   vos questions.

Voir la programmation : rubrique [«Ev nements / webinaires»](#)



### RECEVEZ LA LETTRE D'INFORMATION MENSUELLE

Vous serez inform s de la parution des nouvelles ressources et de nos actualit s.

Voir les lettres : rubrique [«Actualit s / Lettre d'information»](#)

### RECEVEZ LE BULLETIN MENSUEL R F RENCES PLANTE & CIT 

Restez en veille gr ce   ce panorama d'articles issus de la presse sp cialis e espaces verts et paysage, fran aise ettrang re. **Commandez des copies d'articles.**

Voir un exemplaire : rubrique [«Ressources / Services docs»](#)



### PARTICIPEZ AUX JOURN ES TECHNIQUES

5 journ es techniques sont propos es chaque ann e dans diff rentes r gions au tarif pr f rentiel de 35   au lieu de 150  .

Voir la programmation : rubrique [«Ev nements / Journ es techniques»](#)



### ACC DEZ AUX RESSOURCES ET AUX OUTILS SUR WWW.PLANTE-ET-CITE.FR

Consultez tous les documents scientifiques et techniques produits depuis 12 ans : des comptes-rendus d'exp rimentations   la fiche technique op rationnelle.

Voir la rubrique [«Ressources / Rechercher»](#)



### RECEVEZ LA PUBLICATION ANNUELLE DE PLANTE & CIT 

Un exemplaire gratuit pour les structures adh rentes, puis 15   au lieu de 25   pour les commandes. N 4 - 2018 sur le th me «Espaces verts et changements climatiques».

Voir les extraits : rubrique [«Ressources / Les Publications»](#)



### PARTICIPEZ AUX GROUPES DE TRAVAIL TH MATIQUES

Anim s par les charg s de mission, les r unions permettent de faire remonter vos probl matiques de terrain, vos besoins pour pr parer de nouveaux projets d'exp rimentations.

Plus d'information : rubrique [«L'association / Les instances»](#)

B N FICIEZ DES SERVICES MAINTENANT  
ADH REZ EN LIGNE SUR [WWW.PLANTE-ET-CITE.FR](http://WWW.PLANTE-ET-CITE.FR)



# PLANTE & CITÉ

2021 - 2022  
ÉTUDES - RESSOURCES - SERVICES

POUR INNOVER  
AVEC LA NATURE EN VILLE

SOLS URBAINS, CHOIX DES VÉGÉTAUX, ARBRE EN VILLE, ZÉRO PHYTO,  
BIODIVERSITÉ, PAYSAGE URBAIN, URBANISME, SANTÉ...



ADHÉSION 2022

[SUR WWW.PLANTE-ET-CITE.FR](http://WWW.PLANTE-ET-CITE.FR)



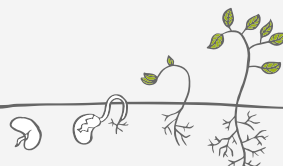
EN BREF DANS CE DOCUMENT :

- Faits marquants 2021 et perspectives 2022
- Missions et organisation de Plante & Cité

670 STRUCTURES  
ADHÉRENTES

## Plante & Cité

Ingénierie de la nature **en ville**  
Center for landscape and **urban** horticulture



## ÉTUDES ET EXPÉRIMENTATIONS

Le centre technique coordonne chaque année une vingtaine de programmes d'études et d'expérimentations. Les études bénéficient de financements publics dans le cadre d'appels à projet de recherche (Ministère de l'Écologie, Ministère de l'Agriculture, Office Français de la Biodiversité, ADEME, Conseil régional des Pays-de-la Loire...) et de VAL'HOR, l'interprofession française de l'horticulture, de la fleuristerie et du paysage.

FOCUS SUR QUELQUES RÉSULTATS



**Revêtements perméables des aménagements urbains : typologie et caractéristiques techniques**

Un guide pour faire la lumière sur des solutions techniques et comprendre leur fonctionnement et leurs modalités d'évolution.

[www.plante-et-cite.fr/Ressource/fiche/632](http://www.plante-et-cite.fr/Ressource/fiche/632)



**Vers le «Zéro phyto» des terrains de sport en pelouse naturelle : démarche globale et gestion intégrée**

Ce guide présente les clés pour faciliter la transition et accompagner les efforts et compromis que requiert le changement des pratiques.

[www.plante-et-cite.fr/Ressource/fiche/640](http://www.plante-et-cite.fr/Ressource/fiche/640)



**Synthèses des enquêtes nationales**  
- Végétal et planification : panorama dans les collectivités  
- Végétal et PLU(i) : retours d'expérience des acteurs privés

Ces synthèses présentent les résultats des consultations menées auprès des collectivités et des professionnels : état des lieux des pratiques, difficultés et besoins.

<https://www.plante-et-cite.fr/projet/fiche/102>



**Effets bénéfiques des espaces de nature en ville sur la santé**

Cette synthèse des recherches internationales donne des clés de compréhension sur les impacts positifs de la nature sur la santé mentale, physique et sociale.

[www.plante-et-cite.fr/Ressource/fiche/630](http://www.plante-et-cite.fr/Ressource/fiche/630)



**Réseaux racinaires et VRD (Voiries et Réseaux Divers), quelle cohabitation possible en ville ?**

Ce nouveau projet démarre début 2022 avec le lancement d'une enquête à destination des gestionnaires.

[www.plante-et-cite.fr/projet/fiche/106](http://www.plante-et-cite.fr/projet/fiche/106)

**En 2022 EcoJardin fêtera ses 10 ans d'existence**

Plus de 600 sites sont labellisés EcoJardin. La rencontre annuelle 2022 prévue le 31 janvier à Paris valorisera les labellisés et les 10 ans d'existence de la démarche

[www.label-ecojardin.fr](http://www.label-ecojardin.fr)

**Concours Capitale française de la biodiversité 2022 « Paysage et biodiversité »**

Participez à l'édition 2022 du concours et découvrez les recueils d'expériences des précédentes éditions : [www.capitale-biodiversite.fr](http://www.capitale-biodiversite.fr)

PARTICIPER





# DIFFUSION DES CONNAISSANCES / SERVICES

## RESSOURCES EN LIGNE

En 2021, plus de 50 nouvelles ressources produites par Plante & Cité et 600 nouvelles références bibliographiques ont été mises en ligne sur [www.plante-et-cite.fr](http://www.plante-et-cite.fr)

## WEBINAIRES

Avec plus de **2000 participants en direct en 2021**, les **webinaires** contribuent à la diffusion des connaissances.

1 webinaire par mois (1h)

Animé par un chargé de mission

Réservé aux adhérents

Quelques sujets 2021 - 2022 :

- Réglementation phytosanitaire
- Gestion écologique et biodiversité
- Expériences de nature et santé mentale
- Revêtements perméables
- Barème de l'arbre : retours d'expériences

## PUBLICATION ANNUELLE

N°7 - 2021 : Associer santé et espaces de nature  
Un exemplaire gratuit par structure adhérente  
Puis 15€ au lieu de 25€.



Les n°1 à 6 sont consultables en version numérique par les adhérents sur le site (Ressources / collection &)

Thème 2022 : L'arbre en ville

## BULLETINS DE VEILLE

**Références Plante & Cité** - 11 numéros envoyés par mail en 2021.

Copies d'articles réservées aux adhérents.

## JOURNÉES TECHNIQUES

**500 participants en 2021 (présentiel et distanciel)**

- Rencontre EcoJardin : 1er février en visioconférence (150 participants)
- Choix des végétaux et changement climatique en contexte méditerranéen : 1er octobre à Montpellier (120 participants)
- Zéro pesticide : les terrains de sport entrent en jeu : 6 octobre à Rennes (120 participants)
- Végétal et planification : leviers d'actions à l'échelle locale : 19 octobre à Lyon (90 participants)

**4 journées en 2022 (présentiel)**

- Rencontre EcoJardin :  
31 janvier - Paris (avec l'ARB Ile-de-France)
- Le « Zéro-phyto » dans les terrains de sport :  
date à définir - Sud de la France
- Nature en ville et santé :  
1er semestre - Rouen (avec Florysage, UNEP Normandie)
- Place du végétal dans la planification urbaine :  
date et lieu à définir

## ASSISES DE L'ARBRE



Plante & Cité et la ville de Paris ont co-organisé les Assises de l'arbre et de la végétalisation le 15 septembre en visioconférence. 150 participants.  
Replay disponible.

## FORUM ET ASSEMBLÉE GÉNÉRALE

L'assemblée générale 2021 s'est tenue en visioconférence le 15 juin. Les adhérents ont procédé au renouvellement du conseil d'administration et réélu la ville d'Angers à la présidence de l'association. En 2022, un forum des adhérents sera proposé en amont de l'assemblée générale.





## UNE ASSOCIATION

Centre d'ingénierie sur la nature en ville, Plante & Cité est une association réunissant collectivités publiques, entreprises de la filière du paysage et établissements de formation et de recherche.

670 adhérents en 2021 :

- 222 collectivités territoriales
- 278 entreprises et bureaux d'études
- 88 établissements de recherche et formation
- 82 autres structures

Présidence : ville d'Angers / 1ère vice-présidence : ville de Versailles / 2ème vice-présidence : entreprise de paysage SAS Eric Lequertier / Secrétaire : Intitut Agro Agrocampus-Ouest / Trésorier : AITF / Trésorier adjoint : UNEP

## DES SERVICES AUX ADHÉRENTS

- Depuis 2018 : des séminaires en ligne (webinaires) et un forum annuel le matin de l'assemblée générale
- Des journées techniques
- Une veille mensuelle à partir de la presse spécialisée espaces verts et paysage
- Des ressources en ligne sur [www.plante-et-cite.fr](http://www.plante-et-cite.fr) : fiches techniques, guides, outils, etc.
- Une publication annuelle de synthèse des études
- Des groupes de travail thématiques

## NOS PRINCIPAUX PARTENAIRES



## DE LA RECHERCHE

## A L'OPÉRATIONNEL

Organisme national d'études et d'expérimentations sur les espaces verts et la nature dans l'espace public, Plante & Cité assure le transfert et la mutualisation des connaissances scientifiques vers les professionnels des espaces verts. Avec l'appui d'un conseil scientifique, il organise des programmes d'études et d'expérimentations pour répondre aux attentes de ses adhérents.

6 thèmes de travail :

- Agronomie et sols urbains
- PBI et gestion de la flore spontanée
- Choix des végétaux
- Économie et management
- Ecologie et biodiversité
- Végétal, paysage et urbanisme

## UNE RECONNAISSANCE

## NATIONALE ET INTERNATIONALE

Reconnu par les Ministères (Agriculture, Transition Ecologique et Solidaire, Cohésion des Territoires), Plante & Cité anime les plateformes [www.ecophyto-pro.fr](http://www.ecophyto-pro.fr) et [www.nature-en-ville.com](http://www.nature-en-ville.com).

Le centre technique est partenaire de Plante & Cité Suisse et membre du World Urban Parks (WUP) depuis 2015.

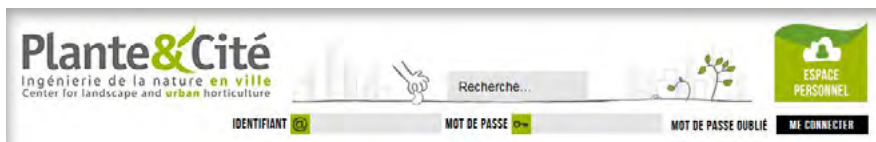
## AVEC LE SOUTIEN DE



# COMMENT RENOUVELER SON ADHÉSION EN LIGNE ?

La personne référente de votre structure, le contact technique pour Plante & Cité, peut procéder au renouvellement en ligne. Chaque contact technique recevra l'avis de renouvellement par mail. Vous êtes le contact technique ? Suivez la procédure ci-dessous.

- 1** Rendez-vous sur [www.plante-et-cite.fr](http://www.plante-et-cite.fr), cliquez sur l'icône « ESPACE PERSONNEL » en haut à droite et connectez-vous avec votre identifiant (adresse mail) et votre mot de passe (cliquez sur « mot de passe oublié » si besoin - un mot de passe est envoyé immédiatement par mail)



- 2** Une fois connecté, cliquez sur « MON COMPTE » et allez dans la rubrique « MES ADHESIONS »

- 3** Dans la rubrique « MES ADHESIONS » : cliquez sur « RENOUVELER L'ADHÉSION »

Si vous souhaitez éditer un devis pour instruire la demande en interne cliquez sur « EDITER UN DEVIS ».

*NB : le devis est réalisé sur la base des informations de la dernière adhésion validée. Si votre tranche tarifaire a changé, merci de nous contacter pour la mise à jour du devis.*

Année	Statut	Montant *
2015	Validé	0,00 €
2014	Validé	0,00 €

\*Montant indicatif pour une demande d'adhésion en cours, nul pour une adhésion validée

- 4** Après avoir cliqué sur « RENOUVELER L'ADHESION » vérifiez les informations de votre demande de renouvellement d'adhésion : confirmez ou demandez la modification de la tranche tarifaire, précisez le mode de paiement et indiquez si nous devons attendre un bon de commande avant d'éditer la facture.

- 5** Cliquez sur « ENREGISTRER MA DEMANDE »

- 6** Vous recevrez un courriel de Plante & Cité confirmant la prise en compte de votre demande de renouvellement.

- 7** Vous recevrez un courriel dès que votre facture sera disponible. Vous pourrez la télécharger en ligne sur [www.plante-et-cite.fr](http://www.plante-et-cite.fr), dans votre espace personnel, dans la rubrique « MES ADHESIONS » (*Historique des adhésions*).



Contact Plante & Cité : Martine RUSIN, assistante administrative  
[martine.rusin@plante-et-cite.fr](mailto:martine.rusin@plante-et-cite.fr) - 02 22 06 14 16